

もしも **がん** になったら?



どんな治療がいいの?

仕事、続けられるの?

家族ががんになったら?

結婚 出産は?



まずは

『**がん相談支援センター**』

に、お気軽にご相談ください



○がん相談

月～土曜日 9時～16時
(日、祝日・年末年始・当院休診日は除く)
相談方法: 面談・電話

※お待たせしてしまうこともあるため、予約をお勧めします
※電話相談の場合、通話料は相談者のご負担となります

○社会保険労務士相談

毎月第1水曜日
相談方法: 面談
※完全予約制(14時～15時～16時～ 各45分)

<予約・電話相談・お問い合わせ>

月～土曜日(9時～16時)

03-3480-1151(代)

がん相談支援センター
(1階 グリーンカウンター奥)

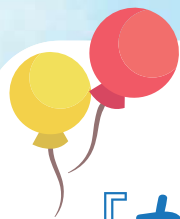


東京慈恵会医科大学附属第三病院

〒201-8601 東京都狛江市和泉本町4丁目11番1号
03-3480-1151(大代表)

がん相談 支援センター ご案内





『がん相談支援センター』とは…



全国のがん診療連携拠点病院に
設置されている
『がんの相談窓口』です
がん専門相談員※1が
お話を伺います

がんに関する相談であれば



当院かかりつけで
なくても

どなたでも

無料で

相談できます



例えば

これから
どうなるの？

在宅医療って？

家族にどう
説明しよう

どれが正しい
情報なの？

介護保険は
必要？

仕事は
続けられるの？



子供がまだ
小さいのに…

治療はお金が
かかると聞いた

治療できるか
心配

AYA世代
(15~39歳)の
サポートについて
知りたい

ホスピス？

『ACP』※2って何？

妊よう性？

がんと診断され抱える問題は様々ですが、
少しでも安心して治療・生活が送れるように、
お手伝いをします

※1「がん専門相談員」:

国立がん研究センターによる「がん相談支援センター相談員研修」を修了した相談員

※2「ACP」:「人生会議」 Advance Care Planning の略

慈恵医大第三病院の チーム医療

『病気を診ずして病人を診よ』

(学校法人 慈恵大学 建学の精神)

院内だけでなく、
院外で支援してくださる方々とも連携し、
あなたのサポートを一緒に考えます

院内

医師、看護師
総合医療支援センター
緩和ケアチーム
認定看護師/専門看護師
など

院外

地域包括支援センター
居宅介護支援事業所
訪問診療事業所
訪問看護事業所
など

